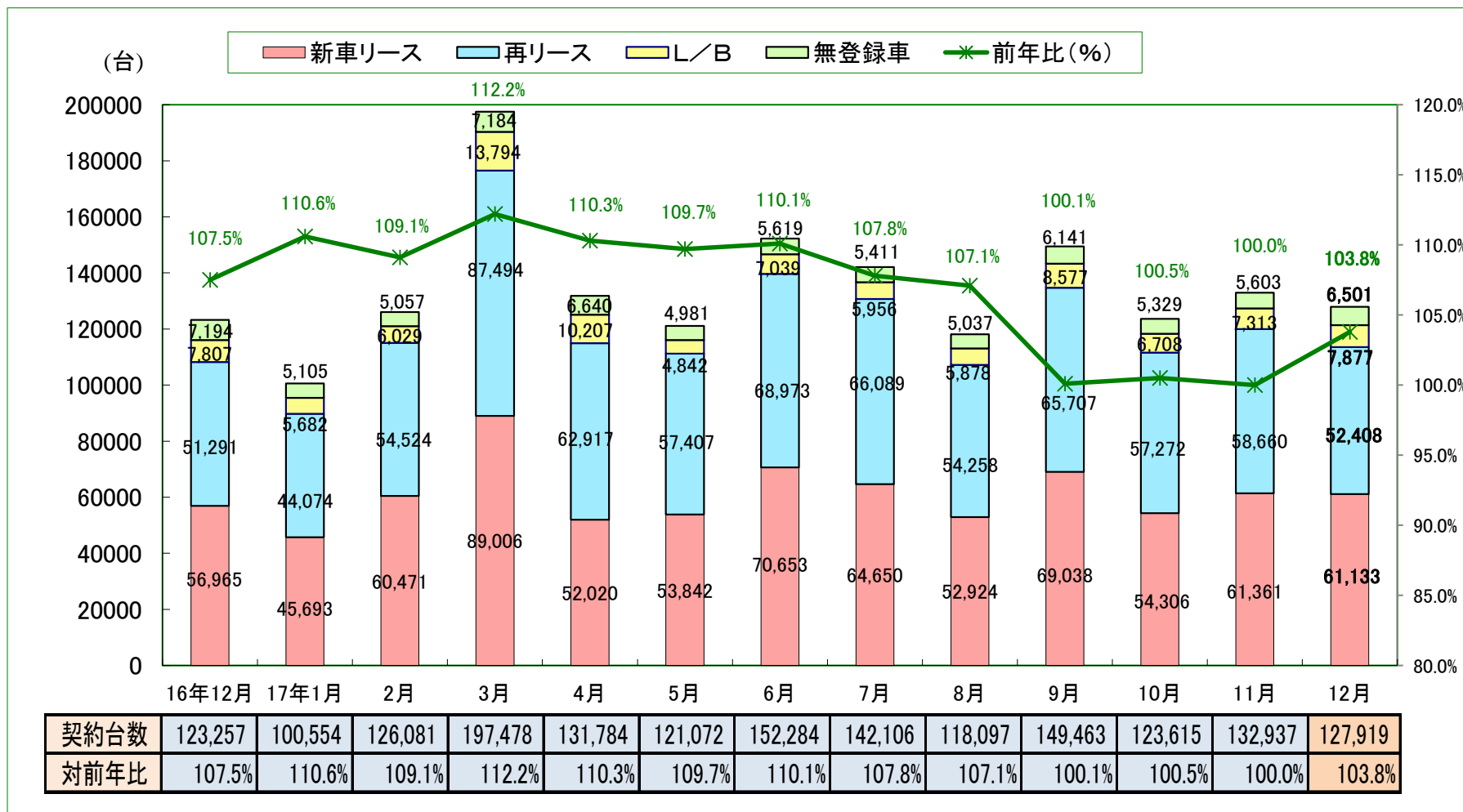


【自動車リース契約台数推移】(JALA会員)

2018.01.19

JALA



《概況》

- ・2017年12月度のJALA会員調査による月次契約台数は、127,919台(前年比103.8%)となり、17ヶ月連続で前年を上回った。
- ・新車リース契約台数は61,133台(前年比107.3%)で、内訳は登録車が34,692台(前年比102.2%)、軽自動車が26,441台(前年比114.8%)となった。新車リースのリース契約台数に占める比率は47.8%であった。
- ・再リース契約台数は52,408台(前年比102.2%)で、内訳は登録車が38,102台(前年比101.0%)、軽自動車が14,306台(前年比105.4%)となった。再リースのリース契約台数に占める比率は41.0%であった。