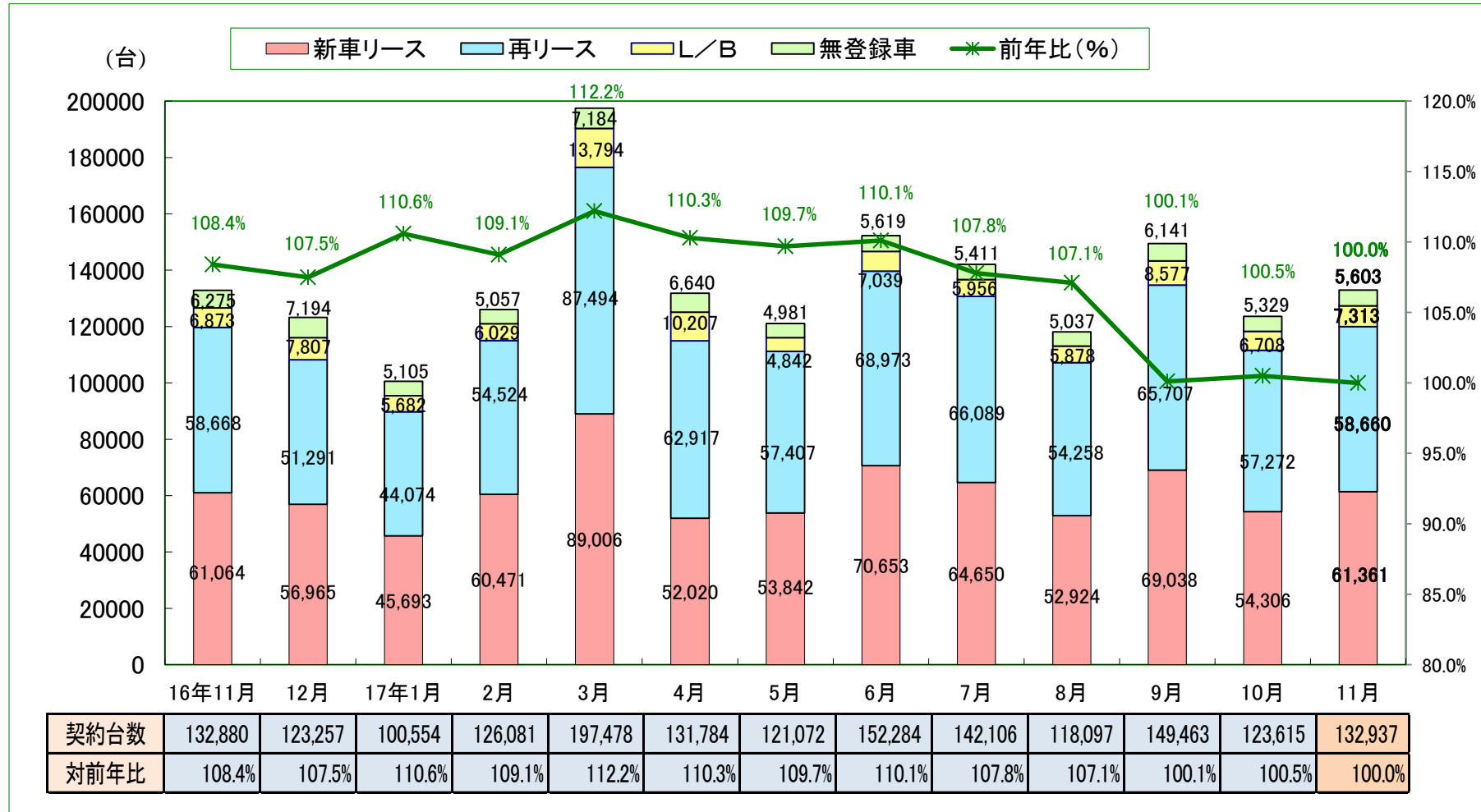


【自動車リース契約台数推移】(JALA会員)

2017.12.20

JALA



《概況》

- ・2017年11月度のJALA会員調査による月次契約台数は、**132,937台(前年比100.0%)**となり、16ヶ月連続で前年を上回った。
- ・新車リース契約台数は**61,361台(前年比100.5%)**で、内訳は登録車が**34,440台(前年比94.9%)**、軽自動車が**26,921台(前年比108.7%)**となった。新車リースのリース契約台数に占める比率は**46.2%**であった。
- ・再リース契約台数は**58,660台(前年比100.0%)**で、内訳は登録車が**42,319台(前年比99.9%)**、軽自動車が**16,341台(前年比100.1%)**となった。再リースのリース契約台数に占める比率は**44.1%**であった。