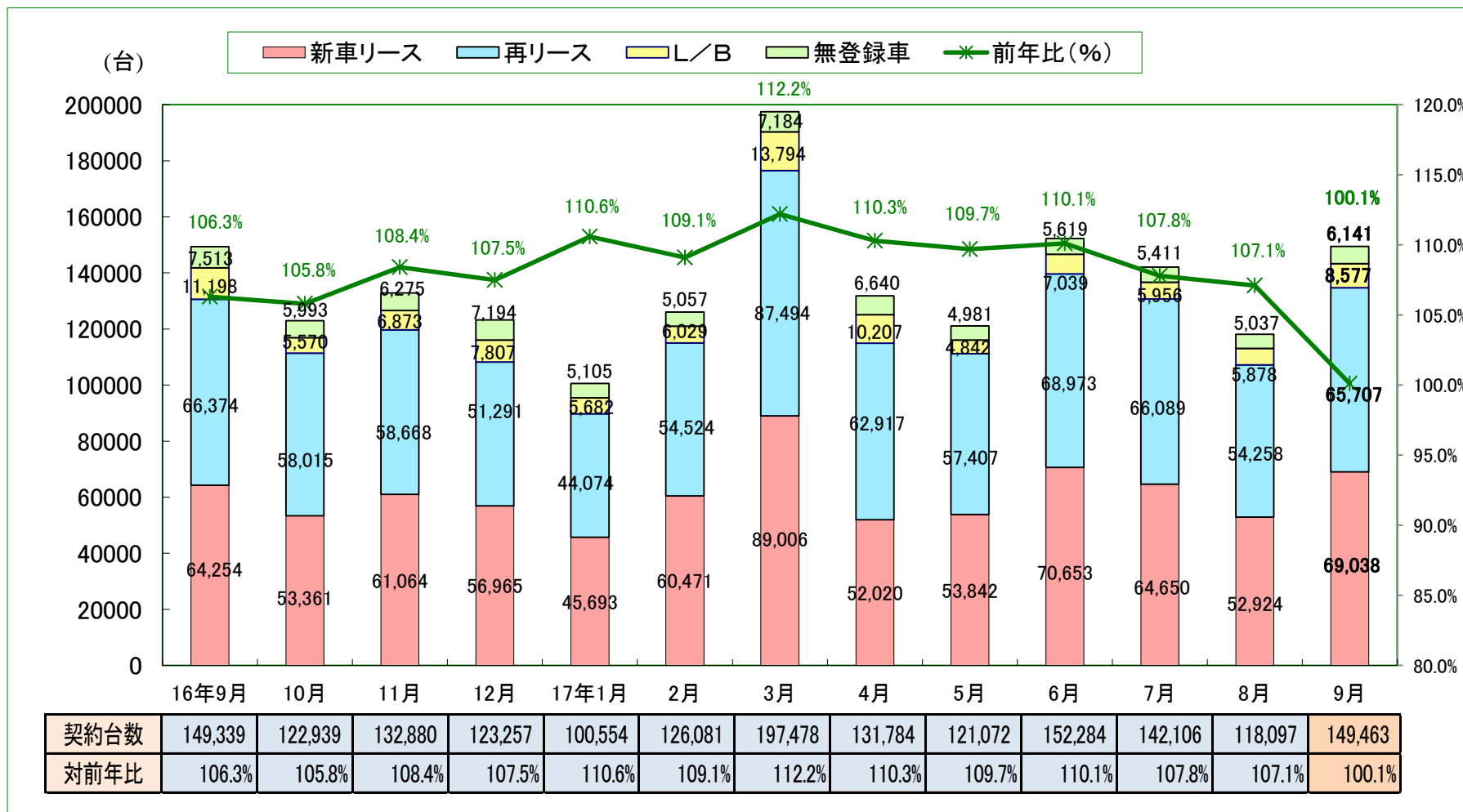


# 【自動車リース契約台数推移】(JALA会員)

2017.10.19

JALA



## 《概況》

- ・2017年9月度のJALA会員調査による月次契約台数は、149,463台(前年比100.1%)となり、14ヶ月連続で前年を上回った。
- ・新車リース契約台数は69,038台(前年比107.4%)で、内訳は登録車が41,362台(前年比101.8%)、軽自動車が27,676台(前年比117.1%)となった。新車リースのリース契約台数に占める比率は46.2%であった。
- ・再リース契約台数は65,707台(前年比99.0%)で、内訳は登録車が47,573台(前年比99.9%)、軽自動車が18,134台(前年比96.6%)となった。再リースのリース契約台数に占める比率は44.0%であった。