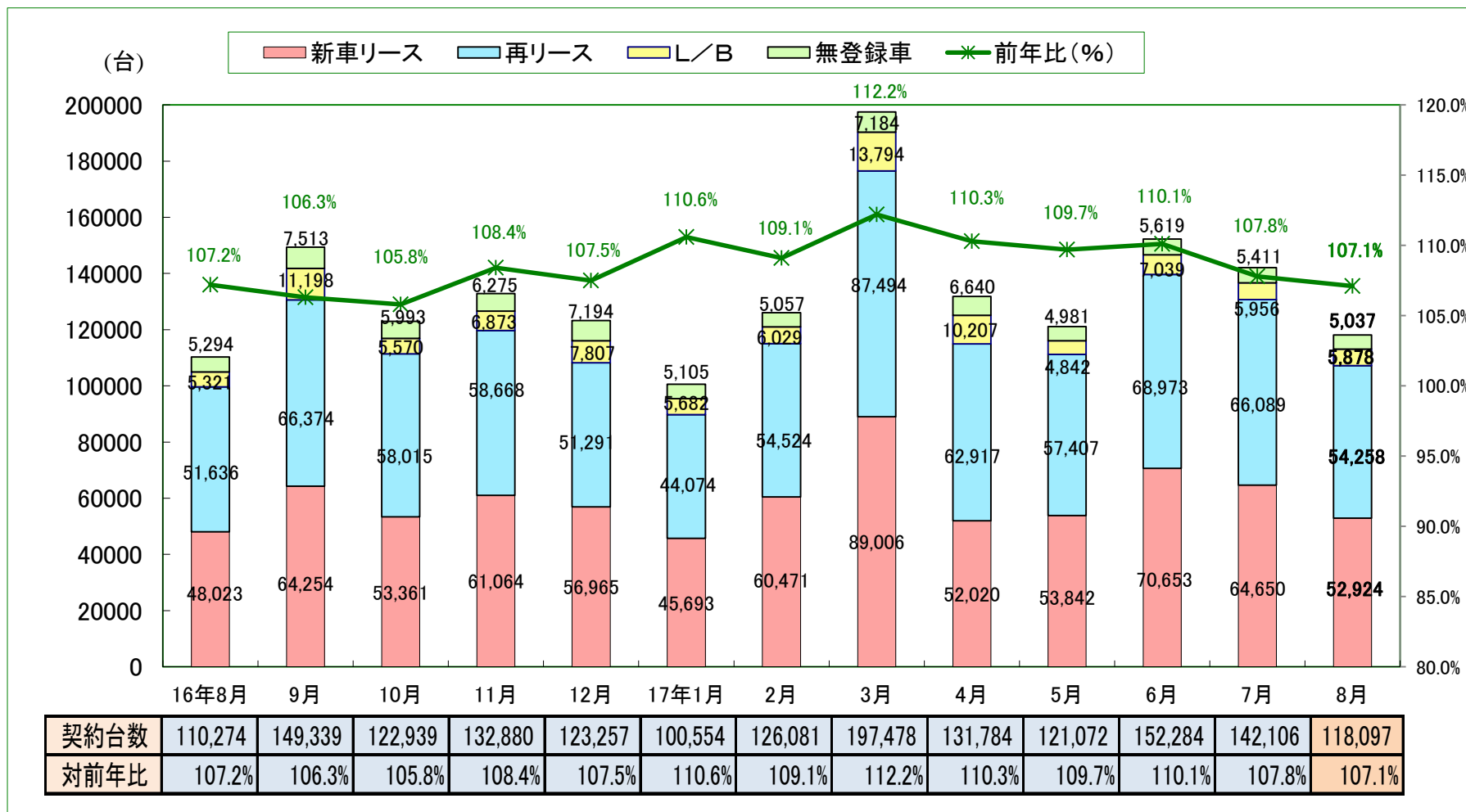


【自動車リース契約台数推移】(JALA会員)

2017.09.19

JALA



《概況》

- ・2017年8月度のJALA会員調査による月次契約台数は、118,097台(前年比107.1%)となり、13ヶ月連続で前年を上回った。
- ・新車リース契約台数は52,924台(前年比110.2%)で、内訳は登録車が31,899台(前年比104.4%)、軽自動車が21,025台(前年比120.4%)となった。新車リースのリース契約台数に占める比率は44.8%であった。
- ・再リース契約台数は54,258台(前年比105.1%)で、内訳は登録車が38,719台(前年比105.7%)、軽自動車が15,539台(前年比103.6%)となった。再リースのリース契約台数に占める比率は45.9%であった。