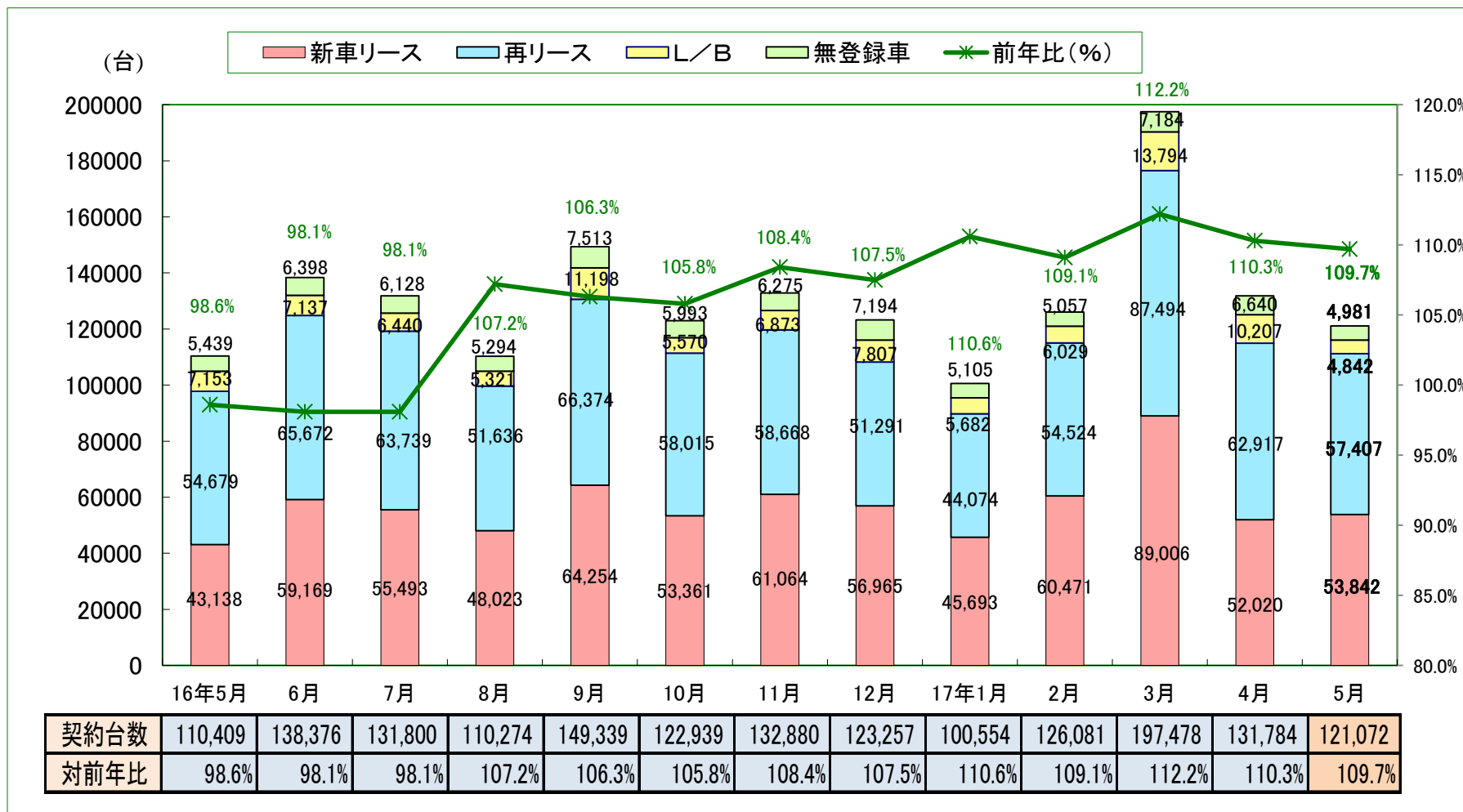


# 【自動車リース契約台数推移】(JALA会員)

2017.06.21

JALA



## 《概況》

- ・2017年5月度のJALA会員調査による月次契約台数は、121,072台(前年比109.7%)となり、10ヶ月連続で前年を上回った。
- ・新車リース契約台数は53,842台(前年比124.8%)で、内訳は登録車が31,233台(前年比114.9%)、軽自動車が22,609台(前年比141.7%)となった。新車リースのリース契約台数に占める比率は44.5%であった。
- ・再リース契約台数は57,407台(前年比105.0%)で、内訳は登録車が38,733台(前年比105.2%)、軽自動車が18,674台(前年比104.5%)となった。再リースのリース契約台数に占める比率は47.4%であった。