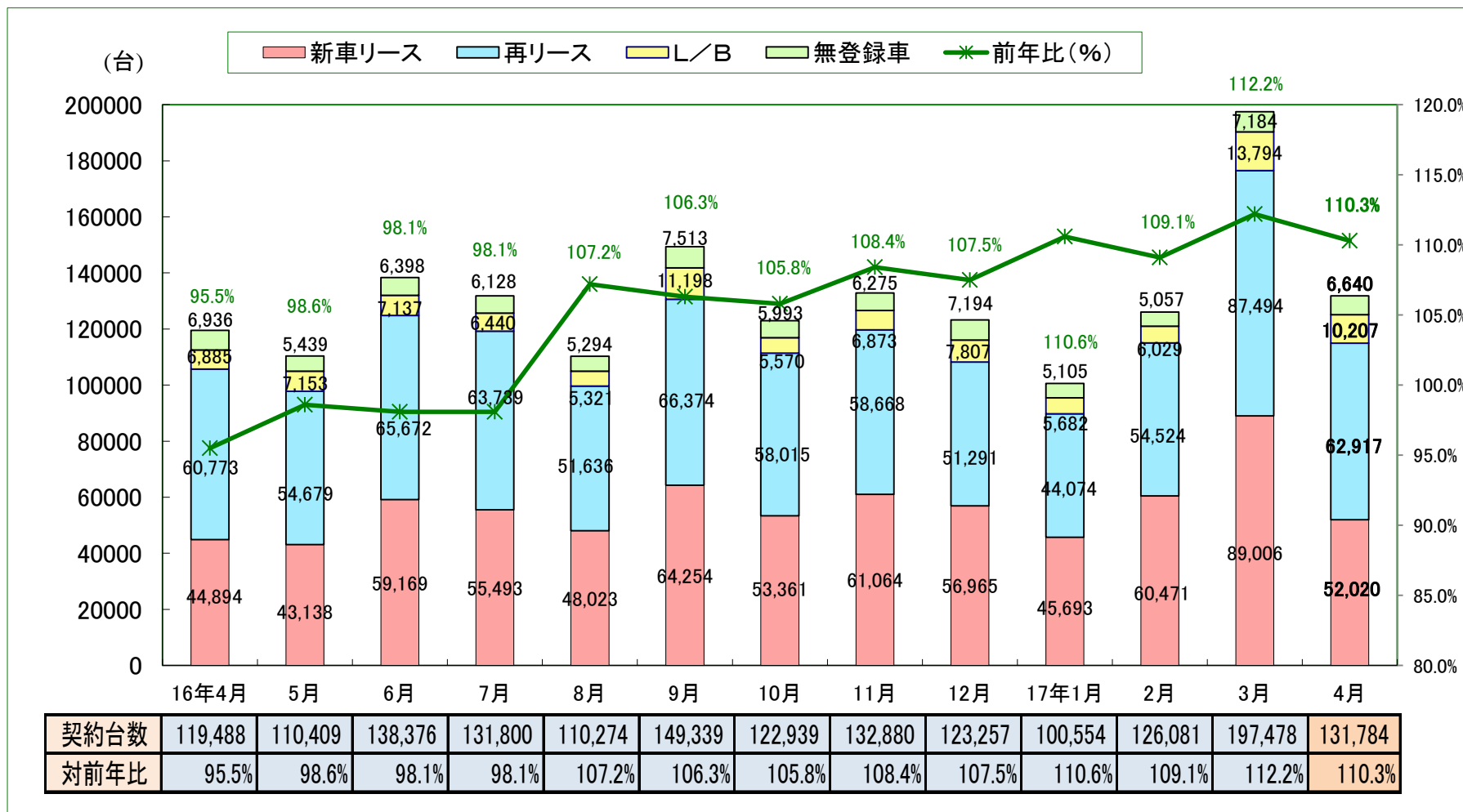


【自動車リース契約台数推移】(JALA会員)

2017.05.24

JALA



《概況》

- ・2017年4月度のJALA会員調査による月次契約台数は、131,784台(前年比110.3%)となり、9ヶ月連続で前年を上回った。
- ・新車リース契約台数は52,020台(前年比115.9%)で、内訳は登録車が30,333台(前年比107.6%)、軽自動車が21,687台(前年比129.9%)となった。新車リースのリース契約台数に占める比率は39.5%であった。
- ・再リース契約台数は62,917台(前年比103.5%)で、内訳は登録車が42,373台(前年比104.2%)、軽自動車が20,544台(前年比102.1%)となった。再リースのリース契約台数に占める比率は47.7%であった。