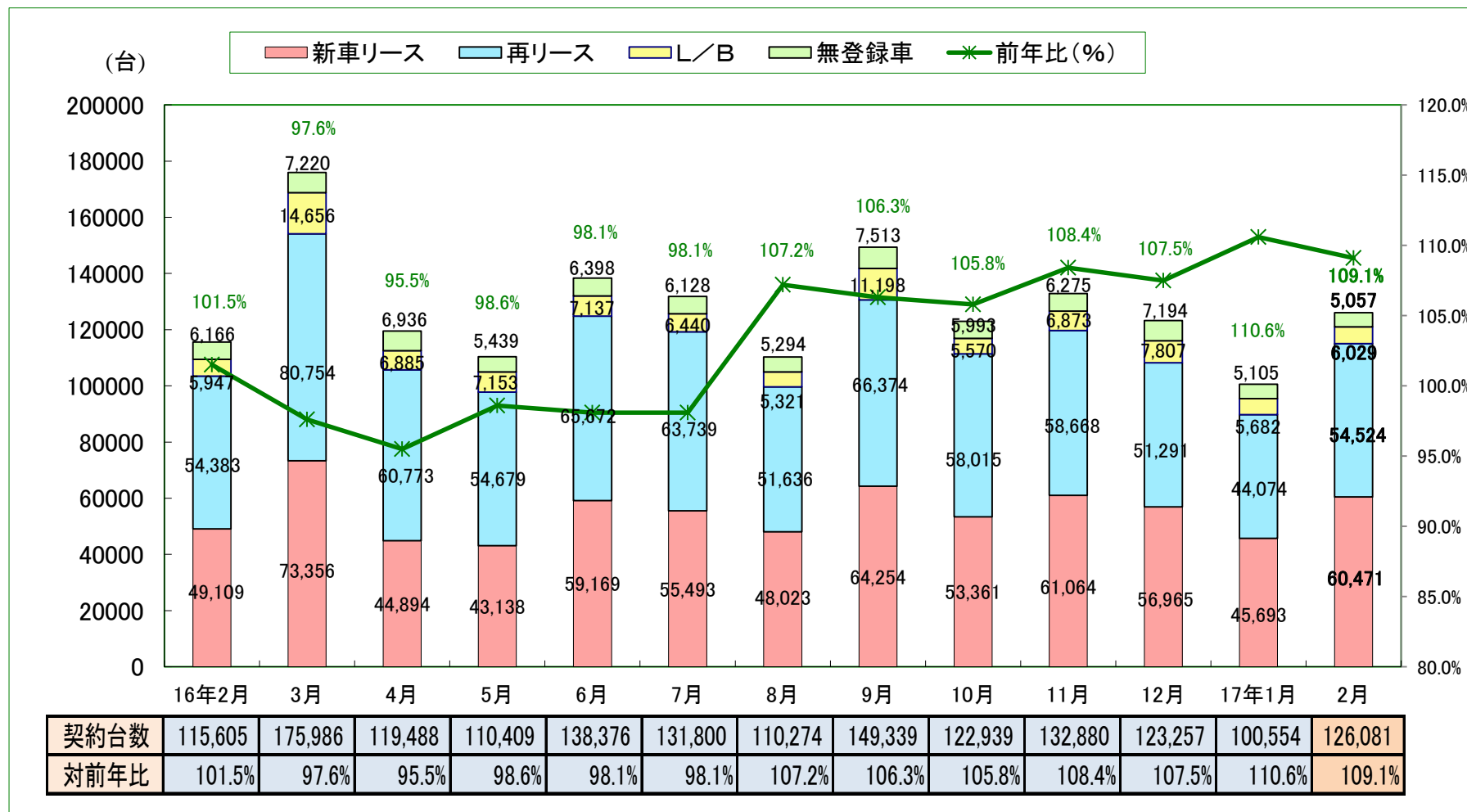


【自動車リース契約台数推移】(JALA会員)

2017.03.27

JALA



《概況》

- ・2017年2月度のJALA会員調査による月次契約台数は、126,081台(前年比109.1%)となり、7ヶ月連続で前年を上回った。
- ・新車リース契約台数は60,471台(前年比123.1%)で、内訳は登録車が34,523台(前年比111.4%)、軽自動車が25,948台(前年比143.3%)となった。新車リースのリース契約台数に占める比率は48.0%であった。
- ・再リース契約台数は54,524台(前年比100.3%)で、内訳は登録車が38,332台(前年比99.1%)、軽自動車が16,192台(前年比103.1%)となった。再リースのリース契約台数に占める比率は43.2%であった。